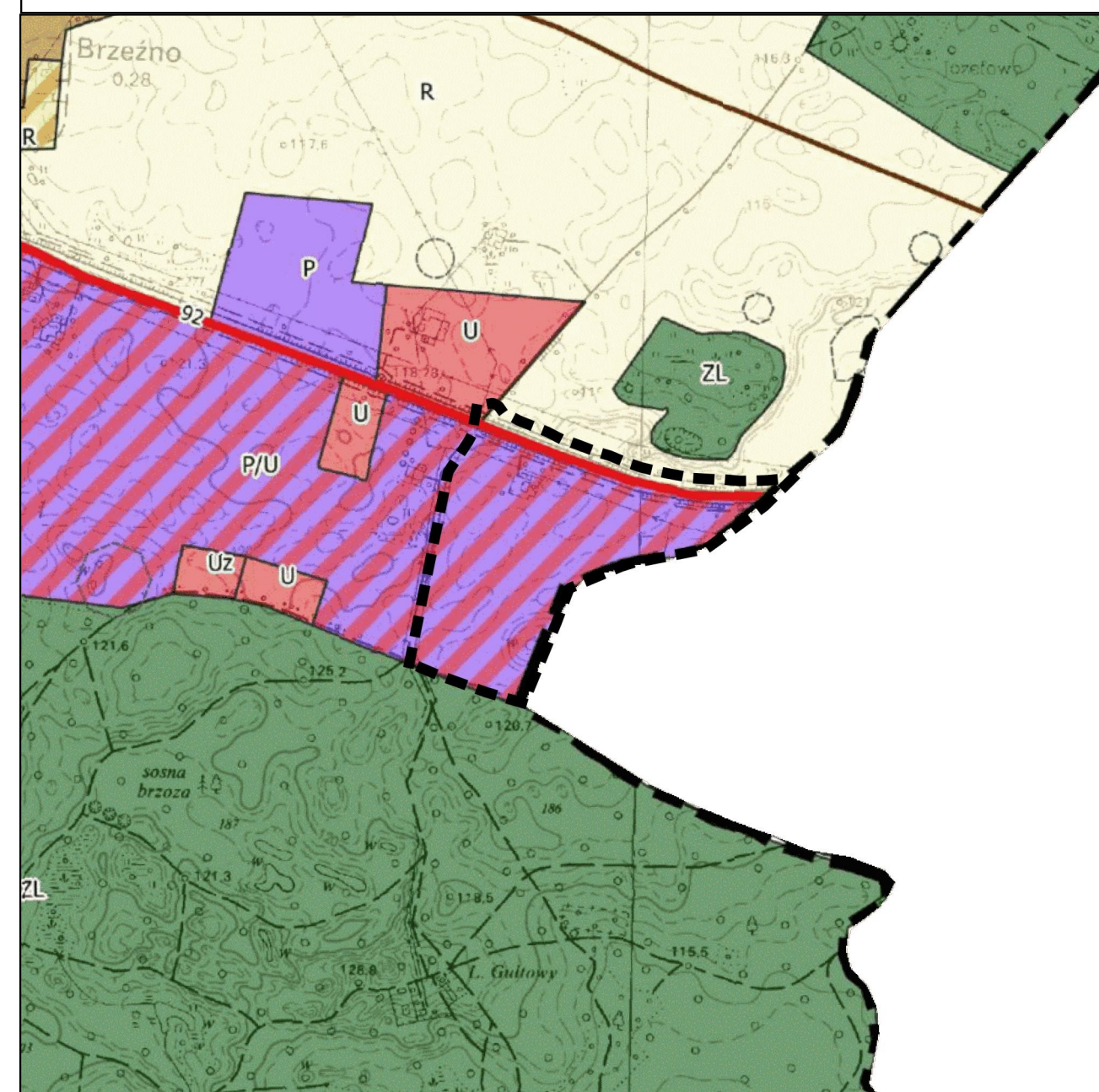


Miejscowy plan zagospodarowania przestrzennego terenów w Brzeźnie przy ul. Kostrzyńskiej i drodze krajowej nr 92 - część II, gm. Kostrzyn

75 0 75 150 225 m

1: 1000

Wyrys ze Studium uwarunkowań i kierunów zagospodarowania przestrzennego gminy Kostrzyn, 1: 10 000

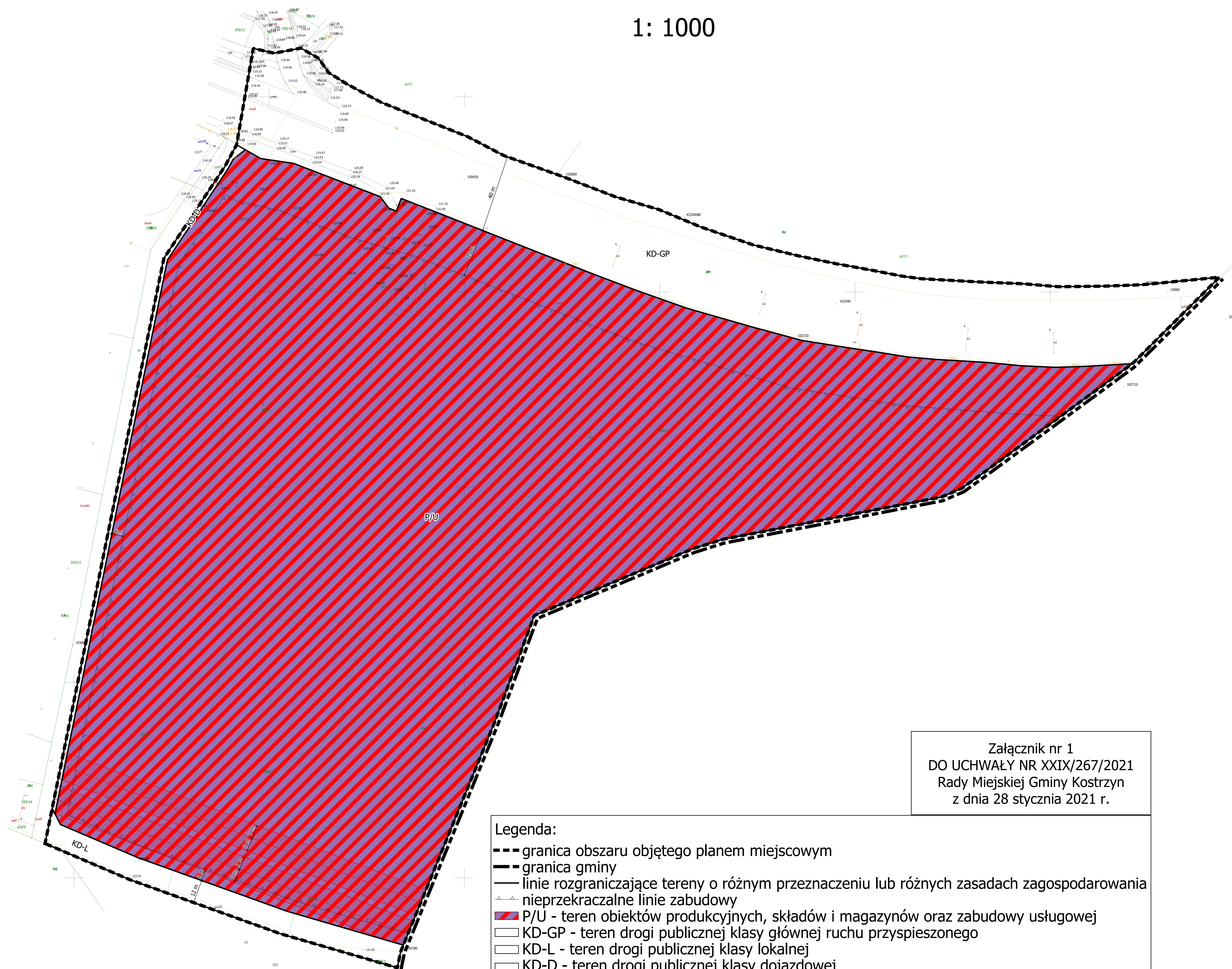
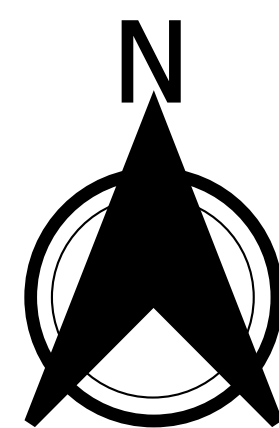


--- granica miejscowego planu zagospodarowania przestrzennego

— DROGA KRAJOWA

P/U - TERENY ZABUDOWY PRODUKCYJNO-MAGAZYNOWEJ LUB USŁUGOWEJ

Obszar planu w całości położony jest w granicach Głównego Zbiornika Wód Podziemnych nr 143 Subzbiornik Inowrocław Gniezno.



Załącznik nr 1
DO UCHWAŁY NR XXIX/267/2021
Rady Miejskiej Gminy Kostrzyn
z dnia 28 stycznia 2021 r.

- Legenda:**
- granica obszaru objętego planem miejscowym
 - granica gminy
 - linie rozgraniczające tereny o różnym przeznaczeniu lub różnych zasadach zagospodarowania
 - ▲▲ nieprzekraczalne linie zabudowy
 - P/U - teren obiektów produkcyjnych, składów i magazynów oraz zabudowy usługowej
 - KD-GP - teren drogi publicznej klasy głównej ruchu przyspieszonego
 - KD-L - teren drogi publicznej klasy lokalnej
 - KD-D - teren drogi publicznej klasy dojazdowej
 - linia energetyczna średniego napięcia 15 kV wraz z pasem technologicznym