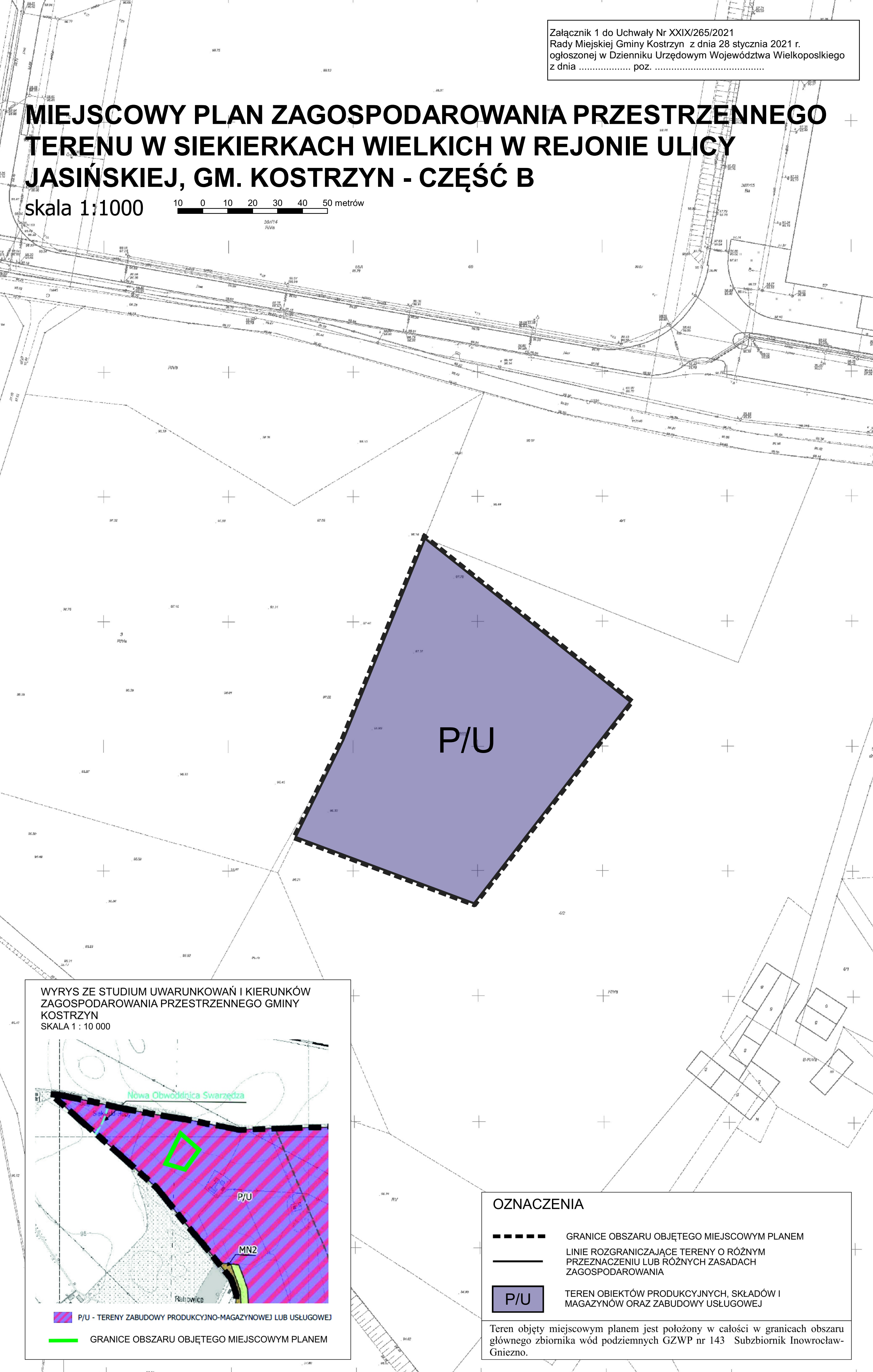


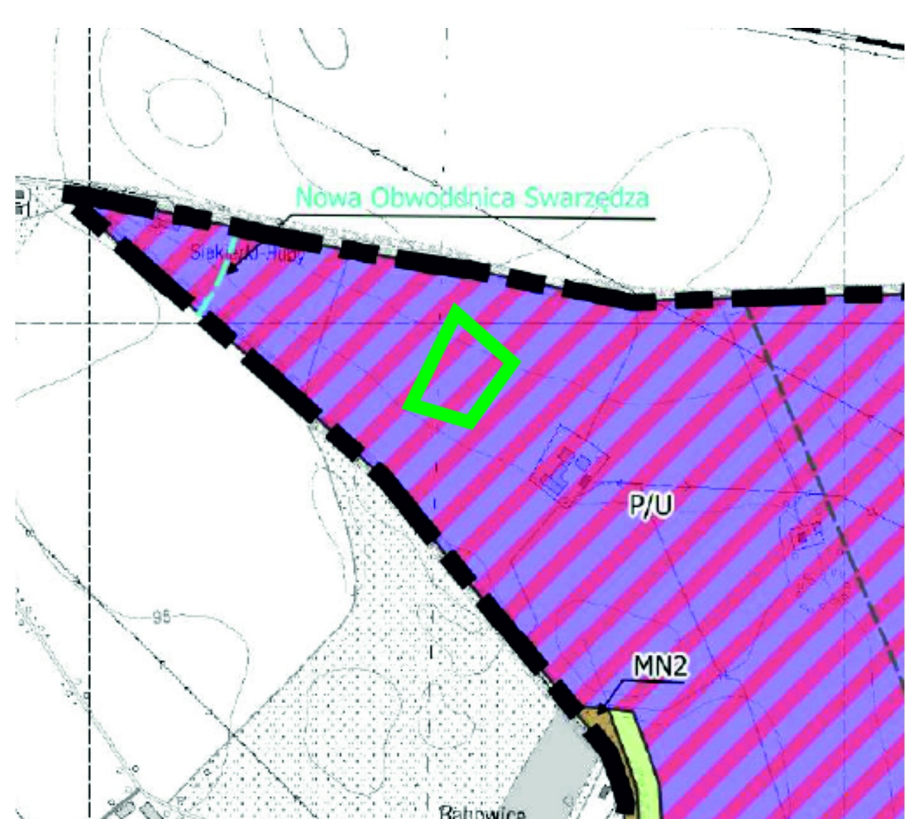
MIEJSCOWY PLAN ZAGOSPODAROWANIA PRZESTRZENNEGO TERENU W SIEKIERKACH WIELKICH W REJONIE ULICY JASIŃSKIEJ, GM. KOSTRZYN - CZĘŚĆ B


skala 1:1000

0 10 20 30 40 50 metrów






WYRYS ZE STUDIUM UWARUNKOWAŃ I KIERUNKÓW
ZAGOSPODAROWANIA PRZESTRZENNEGO GMINY
KOSTRZYN
SKALA 1 : 10 000



 P/U - TERENY ZABUDOWY PRODUKCYJNO-MAGAZYNOWEJ LUB USŁUGOWEJ

 GRANICE OBSZARU OBJĘTEGO MIEJSCOWYM PLANEM

OZNACZENIA

-  GRANICE OBSZARU OBJĘTEGO MIEJSCOWYM PLANEM
-  LINIE ROZGRANICZAJĄCE TERENY O RÓŻNYM PRZEZNACZENIU LUB RÓŻNYCH ZASADACH ZAGOSPODAROWANIA
-  TERENY OBIEKTÓW PRODUKCYJNYCH, SKŁADÓW I MAGAZYNÓW ORAZ ZABUDOWY USŁUGOWEJ

Teren objęty miejscowym planem jest położony w całości w granicach obszaru głównego zbiornika wód podziemnych GZWP nr 143 Subzbiornik Inowrocław-Gniezno.